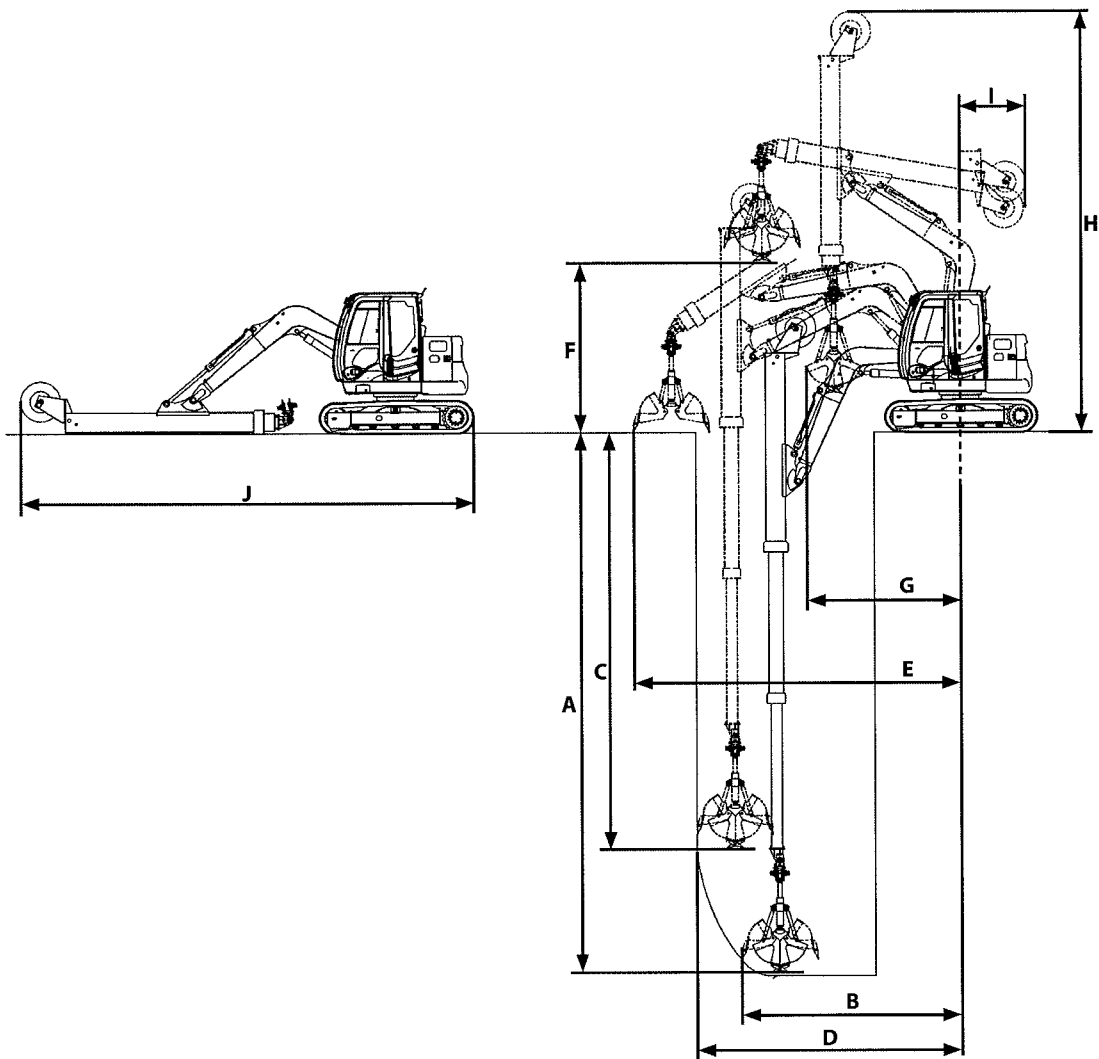


仕様

作業範囲



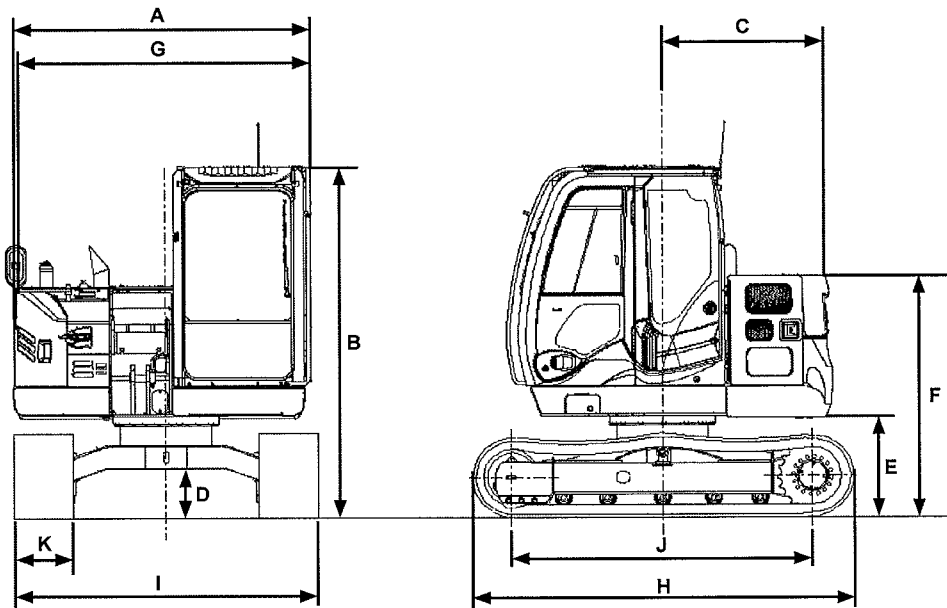
MDEP-HT1-001

型式	ZX75US-5B	
A: 最大垂直掘削深さ (mm)		10200
B: 最大垂直掘削深さ時の半径 (mm)		4160
C: 最大垂直掘削半径時の深さ (mm)		7820
D: 最大垂直掘削半径 (mm)		5000
E: 最大作業半径 (mm)		6180
F: 最大ダンプ高さ (mm)		3240
G: 最小旋回半径 (mm)		2900
H: 最小旋回姿勢の高さ (mm)		7930
I: フロント後端半径 (mm)		1250
J: 全長 (mm)		8540

☞ 参考: 寸法は、シューラグ高さを含んだ数値です。

仕様

仕様



MDEP-12-001

型式		ZX75US-5B
フロント形式	—	全油圧3段式
標準バケット容量(山積)	m ³	0.2
運転質量	kg	9100
機体質量	kg	6600
エンジン	—	4TNV98C 41.8 kW/2000 min ⁻¹ (56.8 PS/2000 rpm)
A: 全幅(バックミラー除く)	mm	2320
B: キャブ高さ	mm	2690
C: 本体後端半径	mm	1370
D: 最低地上高	mm	*360
E: 旋回体下端高さ	mm	*740
F: エンジンカバー高さ	mm	*1830
G: 旋回体全幅	mm	2260
H: クローラ全長	mm	2920
I: クローラ全幅	mm	2320
J: タンブラ中心距離	mm	2290
K: 標準シュー幅	mm	450(グローサシュー)
接地圧	kPa (kgf/cm ²)	39(0.40)
旋回速度	min ⁻¹ (rpm)	10.5(10.5)
走行速度(高/低)	km/h	5.0/3.1
登坂能力	度 (%)	15(26)

参考:

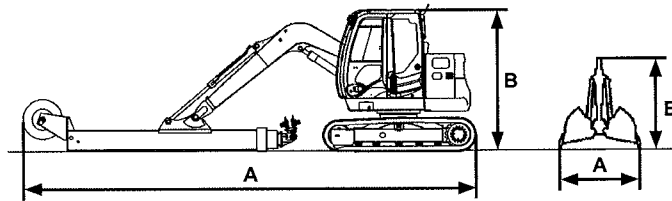
- ・ *寸法は、シューラグ高さを含みません。
- ・ 本機の積込作業対象物(土砂)の密度は1800 kg/m³ 以下です。

組立・分解

分解時寸法(バケット取外し)

分解条件	A(mm)	B(mm)	幅(mm)	質量(kg)
本体	8540	2690	2320	8590
クラムシエルバケット(0.2 m ³)	1440	1680	610	430

⚠ 注意: 上記本体は450 グローサシュー、ブーム付き。



MDEP-HT1-003